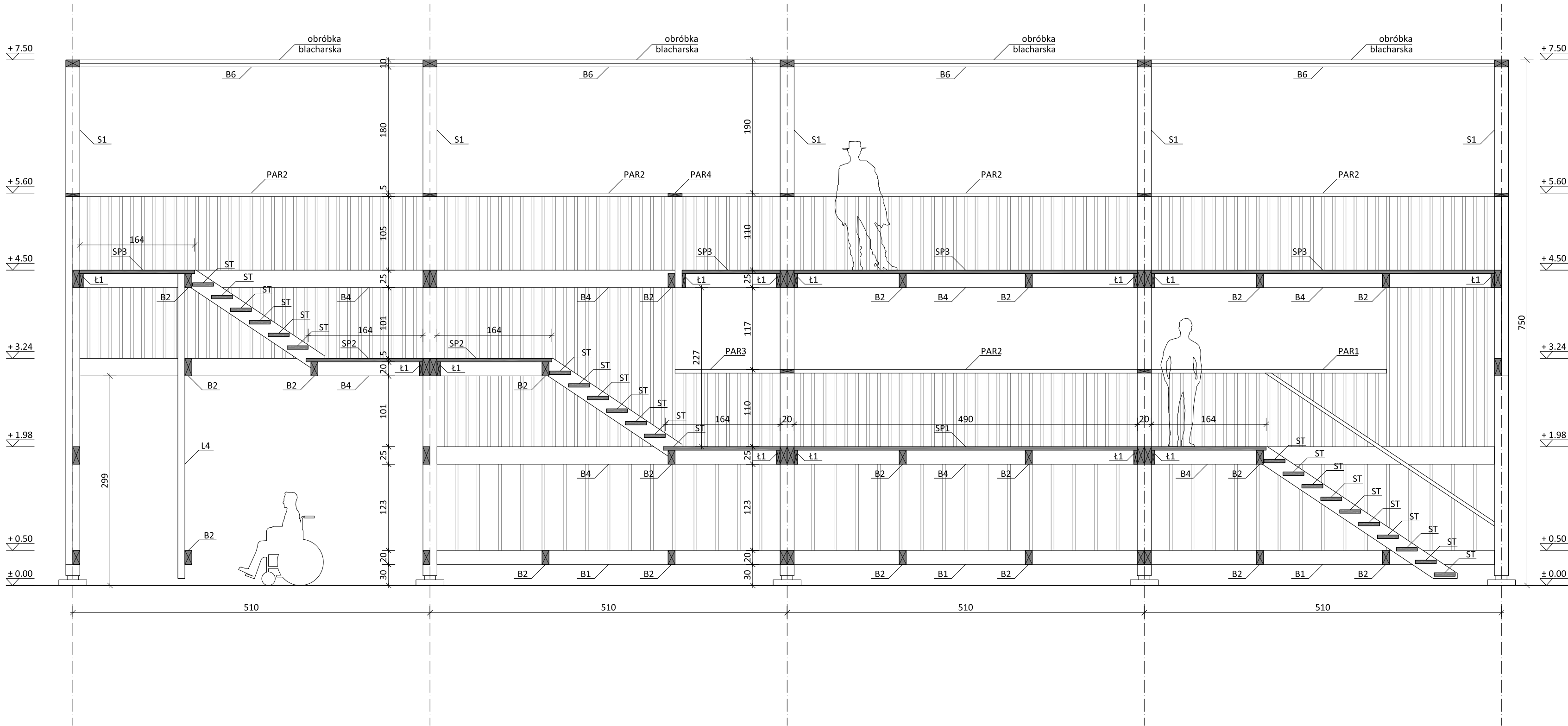


ROZWINIĘCIE ŚCIAN WEWNĘTRZNYCH



- ELEMENTY KONSTRUKCYJNE PLATFORMY WIDOKOWEJ PROJEKTUJE SIĘ Z DREWNA MODERZEWIOWEGO KLASY MIN. C30 ZAIMPREGNOWANEGO PRZECIWGRZYBICZNIE, PRZECIWWILGOCIOWO I PRZECIWOGNIOWO;
- ZŁĄCZA CIESIELSKIE TYPOWE, Z WYKORZYSTANIEM ŚRUB I WKRĘTÓW DO DREWNA, ZE STALI NIERDZEWNEJ. ELEMENTY DREWNIANE BĘDĄ ŁĄCZONE POPRZECZ STALOWE ZŁĄCZA CIESIELSKIE DO FUNDAMENTÓW;
- FUNDAMENTY Z BETONU ZBROJONEGO, BETON KLASY XC2, C25/30 W8;
- BIEGI SCHODOWE O SZEROKOŚCI UŻYTKOWEJ 1,25m WYPOSAŻONE W DREWNIANE PORĘCZE NA WYS. 1,1m. SPOCZNIKI O SZER. 1,64m;
- WYKOŃCZENIE ELEWACJI DREWNIANYMI LAMELAMI W ROZSTAWIE MAKS. 12cm, STANOWIĄCYMI JEDNOCZEŚNIE WYPEŁNIENIE BALUSTRAD WZDŁUŻ SCHODÓW I SPOCZNIKÓW.

ZESTAWIENIE ELEMENTÓW DREWNIANYCH							
nazwa elementu	symbol	przekrój [m]	pow. [m ²]	długość lub grubość [m]	ilość [szt.]	łączna długość [m]	kubatura [m ³]
SŁUP	S1	0,2 x 0,2	0,04	7,26	4	29,04	1,16
SŁUP	S2	0,2 x 0,2	0,04	7,06	4	28,24	1,13
BELKA	B1	0,2 x 0,1	0,02	4,9	3	14,7	0,29
BELKA	B2			1,4	20	28	0,56
BELKA	B3			1,7	13	22,1	0,44
BELKA	B4	0,25 x 0,1	0,025	4,9	8	39,2	0,98
BELKA	B5			1,6	1	1,6	0,04
BELKA	B6	0,2 x 0,1	0,02	5,3	4	21,2	0,42
BELKA	B7			2,36	4	9,44	0,19
BELKA	B8			1,82	4	7,28	0,15
STOPNICA	ST	0,2 x 0,2	0,04	1,3	22	28,6	0,43
BELKA POLICZKOWA	P1	0,25 x 0,05	0,0125	3,32	2	6,64	0,08
BELKA POLICZKOWA	P2			2,25	4	9	0,11
SPOCZNIK	SP1	0,2 x 0,05	7,55	0,05	1	0,05	0,38
SPOCZNIK	SP2		2,65	0,05	1	0,05	0,13
SPOCZNIK	SP3		12,1	0,05	1	0,05	0,61
ŁATA	Ł1	0,2 x 0,05	0,01	1,5	13	19,5	0,20
ŁATA	Ł2			1,7	6	10,2	0,10
LAMELA	L1	0,1 x 0,04	0,004	7,1	22	156,2	0,62
LAMELA	L2			5,45	11	59,95	0,24
LAMELA	L3			5	11	55	0,22
LAMELA	L4			4,35	9	39,15	0,16
LAMELA	L5			5,25	16	84	0,34
LAMELA	L6			2,73	29	79,17	0,32
LAMELA	L7			2,56	31	79,36	0,32
LAMELA	L8			3,82	16	61,12	0,24
LAMELA	L9			1,3	102	132,6	0,53
PARAPET	PAR1	0,2 x 0,05	0,01	3,36	1	3,36	0,03
PARAPET	PAR2			4,9	5	24,5	0,25
PARAPET	PAR3			1,5	1	1,5	0,02
PARAPET	PAR4			1,7	1	1,7	0,02
PARAPET	PAR5			1,4	1	1,4	0,01
DESKOWANIE	D1	1,7 x 0,03	0,051	6,9	2	13,8	0,70
DESKOWANIE	D2			5,25	1	5,25	0,27
DESKOWANIE	D3			5	1	5	0,26
razem							11,94

NINIEJSZE OPRAWOANIE STANOWI DZIEŁO AUTORSKIE I PODLEGA OCHRONIE ZGODNIE Z PRZEPISAMI USTAWY 83 Z DN.04.02.1994 O PRAWIE AUTORSKIM I PRAWACH POKREWNYCH

JEDNOSTKA PROJEKTOWA:
Pracownia Projektowa Architektoniczno-Budowlana Sp. z o.o.
PL 31-317 Kraków, ul. Gnieźnińska 4,
tel/fax: 12 359 54 66 e-mail: ppab@ppab.pl www.ppab.pl

INWESTOR:
Gmina Dukla,
ul. Trakt Węgierski 11,
38-450 Dukla

TEMAT:
Budowa urządzenia terenowego służącego turystyce i rekreacji - platformy widokowej na działce nr 285/2 w Dukli.

TYTUŁ RYSUNKU:
ROZWINIĘCIE ŚCIAN WEWNĘTRZNYCH

PROJEKTANT ARCHITEKTURA:
mgr inż. arch. Wojciech Różewicz
upr. nr MPOIA/011/2021, MP-2634

PODPIS:

DATA:
luty 2025

PROJEKTANT SPRAWDZAJĄCY ARCH.:
mgr inż. arch. Sławomir Zieliński
upr. nr 62/2001, MP-0663

PODPIS:

DATA:
luty 2025

PROJEKTANT KONSTRUKCJA:
mgr inż. Rafał Smoleń
MAP/0176/POOK/05

PODPIS:

DATA:
luty 2025

PROJEKTANT INST. ELEKTRYCZNE:
mgr inż. Mariusz Buchała
NR EWID. 218/2002

PODPIS:

DATA:
luty 2025

FAZA:
projekt architektoniczno-budowlany

SYMBOL:

NR RYS.:

BRANŻA:
architektura

SKALA:
1:50

PAB

3.5